

Einsame Spitze – Einsam an der Spitze



WIR LADEN SIE AM **25.09.2019 / 07.00 UHR** ZUM ZMORGE EIN...
sind Sie live dabei, wenn unsere Gastreferenten über ihre Erlebnisse **auf** und **an** der Spitze berichten!



Thomas Gurzeler
Regionalleiter adlatus-Südschweiz



Nina Caprez
Sportkletterin und Höhlenforscherin



Andreas Wieland
CEO und VR Hamilton Bonaduz AG

Nachricht im [online Modus](#) ansehen

Entscheidungen **an** und **auf** der Spitze haben weitreichende Konsequenzen...

...und erst recht, an der Unternehmensspitze. Die letzte Verantwortung tragen Sie als Chefin, als Chef!

"Einsame Spitze" ist ein Unternehmen dann, wenn es dank Spitzenleistungen auf allen Stufen steigende Ansprüche erfolgreich meistert. Dazu müssen Kunden, Konkurrenz- und Preisdruck, technische und gesellschaftliche Herausforderungen auch in Krisen top behandelt werden.

Mit wem beraten Sie sich als Letztverantwortliche an der Unternehmensspitze über Ihre Zukunftsideen, vertrauliche Pläne, strukturelle und personelle Fragen, wie

- Nachfolgeregelungen, welche auch Ihr Führungsumfeld persönlich betreffen?
- Wer berät Sie bei persönlichen Sorgen?

Vielleicht helfen Vertraute, Freunde, die bewährte erweiterte Geschäftsleitung. Inwieweit besteht aber im persönlichen Umfeld und bei Ihren Untergebenen genügend Distanz und Offenheit für Auseinandersetzungen in kritischen Fragen? Gerade starke Führungsleute sind - fast naturgemäss - von schwächeren, dienstfertigen und auftragsorientierten Personen umgeben. Sie laufen dadurch Gefahr, an der Unternehmensspitze zu vereinsamen. Unvoreingenommene Problemanalyse, Kontroverse, offene Kritik sind jedoch bei letzten Führungsentscheiden unverzichtbar - gerade auch in schwierigen Situationen.

- Wie fördern Sie kritische Personen in Ihrem Umfeld?
- Wie fordern Sie kontroverse Meinungen heraus?
- Wie spiegeln Sie selbstkritisch Ihre Führungskultur?

Am **Adlatus** Frühstücksevent zeigen Spitzenleute, wie Einsamkeit an der Spitze entsteht und wie man der Gefahr begegnet, einsame Entscheide "im Glashaus" zu fällen. **Der adlatus-zMorge gibt Ihnen Impulse, wie Sie Einsamkeit an der Spitze vermeiden und beheben.**



Thomas Gurzeler
Tomelistrasse 6
Postfach 128
7050 Arosa

+41 79 375 81 01
thomas.gurzeler@adlatus.ch



Marketing &
Business
Development



Nachfolgeplanung



Interim-
Management



Executive
Coachin &
Consulting



Startup-Coaching



Finanzen &
Steuern

Einsame Spitze – Einsam an der Spitze

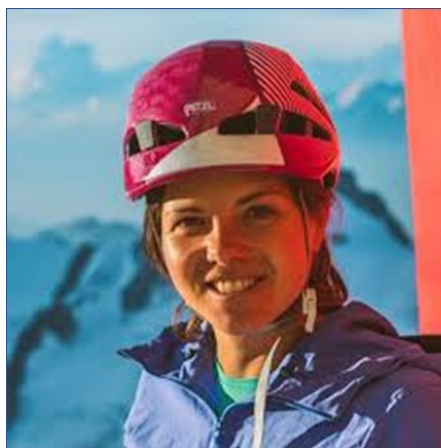
Die Referenten

Der Gastgeber



Die Welt von Andreas Wieland

Andreas Wieland ist Jahrgang 1954, aufgewachsen auf einem Bergbauernhof im Prättigau, Vater von drei Kindern, lebt heute im Fürstentum Liechtenstein. Sein sehr bemerkenswerter Lebenslauf nun hier stark gekürzt zusammengefasst – die wichtigsten Stationen:
2001- aktuell CEO + VR HAMILTON - Bonaduz AG, Technologie-Unternehmen sowie VRP der Firma HAMILTON MEDICAL AG Medizinaltechnik-Unternehmen
1998 – 2001 Geschäftsführer und Mitglied der GL Schweiz Tourismus in Tokio
1992 – 1998 Vize Direktor bei derRhB
1983 - 1992 Betriebsleiter und Mitglied GL bei der Firma Hamilton



Die Welt von Nina Caprez

Nina Caprez, 33, aus Küblis ist eine der weltbesten Kletterinnen am Fels. Mit Wille und Talent hat sie es in wenigen Jahren dahin geschafft, in diese, von Männern dominierte Welt. Sie reist um zu Klettern, sie klettert um zu Klettern, kann inzwischen vom Klettern leben. Während zehn Monaten im Jahr reist sie um den Erdball, von Mexiko nach Kirgistan, von Thailand nach Argentinien und dann wieder zurück nach Grenoble, wo sie seit Jahren wohnt und nach Küblis ins Prättigau, wo sie aufgewachsen ist. Im Sommer 2011 erfüllte sie sich mit der Route „Silbergeier“ im heimischen Raetikon ihren Jugendtraum. Ihr Erfolgsrezept sieht die Bündnerin in ihrer Zielfokussiertheit und ihrem starken Willen.



Die Welt von Thomas Gurzeler

Thomas Gurzeler, ist 1952 geboren, Aufgewachsen in Wabern bei Bern. Er ist Vater von zwei Töchtern, und Grossvater von vier Enkelkindern. Er lebt heute in Arosa. Der ausgebildete Bau- und Betriebsingenieur hat nach einigen Auslandsaufenthalten sein Hobby zum Beruf gemacht. Er führte über dreissig Jahre grosse Bergbahnunternehmen als Betriebsleiter oder CEO. Seit 1994 ist er in verschiedenen Komitees der FIS tätig und ist jedes Jahr als Technischer Delegierter für einige Skiveranstaltungen verantwortlich. Höhepunkte waren ua. die Weltmeisterschaften und die Olympischen Spielen. 2015 ist er zu adlatus gestossen und hat ab 2018 die Regionalleitung von adlatus Südostschweiz übernommen.

Das Programm

- Ab 07.00 Eintreffen und Kaffee
- 07.30 Begrüssung durch Belfiore Zimmermann
adlatus Südostschweiz
- 07.40 dhp-technology AG stellt sich vor
- 07.50 Referat Andreas Wieland
- 08.20 Referat Nina Caprez
- 08.45 «und nun - wie weiter?
Schlussbemerkungen» Thomas Gurzeler,
Regionalleiter adlatus Südostschweiz
- 09.00 Frühstück und Networking

Der Tagungsort dhp-technology AG



Der adlatus Frühstücksanlass wird empowered von dhp technology, Hersteller vom weltweit einzigartigen Solarfaltdach HORIZON

dhp-technology AG
Weststrasse 7
CH-7205 Zizers
<https://dhp-technology.ch>



dhp
ENERGY FOR MANKIND

Parkplätze sind ausgeschildert.
Wenn möglich bitte Fahrgemeinschaften bilden.

ANMELDUNG